

Planta do Pav. Térreo - Proposta
Esc.: 1:100

PLANTA BAIXA - IMPLANTAÇÃO
ESCALA: 1:100

- ## NOTAS
1. ELÉTROTODOS SEM INDICAÇÃO DE DIÂMETRO SERÃO 80V².
2. FICARÁ SEM INDICAÇÃO DE SEÇÃO NOMINAL, TÃO SEÇÃO DE 0,5mm².
3. TIPOA SEM INDICAÇÃO TÃO SEÇÃO DE 1,5 mm².
4. TODOS OS TIPOS DE TOMBAMENTO, FICARÃO SEM INDICAÇÃO DE POTÊNCIA SECONDO CONVENIÊNCIAS EM 100%.
5. CONDUTORES DOS CIRCUITOS DE ALIMENTAÇÃO E ALIMENTAÇÃO DOS PONTOS DE TOMADA E ILUMINAÇÃO INTERIORES EM COBRE.
6. CONDUTORES DE 100V, 120V, 125V, 130V, 135V, 140V, 145V, 150V, 155V, 160V, 165V, 170V, 175V, 180V, 185V, 190V, 195V, 200V, 205V, 210V, 215V, 220V, 225V, 230V, 235V, 240V, 245V, 250V, 255V, 260V, 265V, 270V, 275V, 280V, 285V, 290V, 295V, 300V, 305V, 310V, 315V, 320V, 325V, 330V, 335V, 340V, 345V, 350V, 355V, 360V, 365V, 370V, 375V, 380V, 385V, 390V, 395V, 400V, 405V, 410V, 415V, 420V, 425V, 430V, 435V, 440V, 445V, 450V, 455V, 460V, 465V, 470V, 475V, 480V, 485V, 490V, 495V, 500V, 505V, 510V, 515V, 520V, 525V, 530V, 535V, 540V, 545V, 550V, 555V, 560V, 565V, 570V, 575V, 580V, 585V, 590V, 595V, 600V, 605V, 610V, 615V, 620V, 625V, 630V, 635V, 640V, 645V, 650V, 655V, 660V, 665V, 670V, 675V, 680V, 685V, 690V, 695V, 700V, 705V, 710V, 715V, 720V, 725V, 730V, 735V, 740V, 745V, 750V, 755V, 760V, 765V, 770V, 775V, 780V, 785V, 790V, 795V, 800V, 805V, 810V, 815V, 820V, 825V, 830V, 835V, 840V, 845V, 850V, 855V, 860V, 865V, 870V, 875V, 880V, 885V, 890V, 895V, 900V, 905V, 910V, 915V, 920V, 925V, 930V, 935V, 940V, 945V, 950V, 955V, 960V, 965V, 970V, 975V, 980V, 985V, 990V, 995V, 1000V, 1005V, 1010V, 1015V, 1020V, 1025V, 1030V, 1035V, 1040V, 1045V, 1050V, 1055V, 1060V, 1065V, 1070V, 1075V, 1080V, 1085V, 1090V, 1095V, 1100V, 1105V, 1110V, 1115V, 1120V, 1125V, 1130V, 1135V, 1140V, 1145V, 1150V, 1155V, 1160V, 1165V, 1170V, 1175V, 1180V, 1185V, 1190V, 1195V, 1200V, 1205V, 1210V, 1215V, 1220V, 1225V, 1230V, 1235V, 1240V, 1245V, 1250V, 1255V, 1260V, 1265V, 1270V, 1275V, 1280V, 1285V, 1290V, 1295V, 1300V, 1305V, 1310V, 1315V, 1320V, 1325V, 1330V, 1335V, 1340V, 1345V, 1350V, 1355V, 1360V, 1365V, 1370V, 1375V, 1380V, 1385V, 1390V, 1395V, 1400V, 1405V, 1410V, 1415V, 1420V, 1425V, 1430V, 1435V, 1440V, 1445V, 1450V, 1455V, 1460V, 1465V, 1470V, 1475V, 1480V, 1485V, 1490V, 1495V, 1500V, 1505V, 1510V, 1515V, 1520V, 1525V, 1530V, 1535V, 1540V, 1545V, 1550V, 1555V, 1560V, 1565V, 1570V, 1575V, 1580V, 1585V, 1590V, 1595V, 1600V, 1605V, 1610V, 1615V, 1620V, 1625V, 1630V, 1635V, 1640V, 1645V, 1650V, 1655V, 1660V, 1665V, 1670V, 1675V, 1680V, 1685V, 1690V, 1695V, 1700V, 1705V, 1710V, 1715V, 1720V, 1725V, 1730V, 1735V, 1740V, 1745V, 1750V, 1755V, 1760V, 1765V, 1770V, 1775V, 1780V, 1785V, 1790V, 1795V, 1800V, 1805V, 1810V, 1815V, 1820V, 1825V, 1830V, 1835V, 1840V, 1845V, 1850V, 1855V, 1860V, 1865V, 1870V, 1875V, 1880V, 1885V, 1890V, 1895V, 1900V, 1905V, 1910V, 1915V, 1920V, 1925V, 1930V, 1935V, 1940V, 1945V, 1950V, 1955V, 1960V, 1965V, 1970V, 1975V, 1980V, 1985V, 1990V, 1995V, 2000V, 2005V, 2010V, 2015V, 2020V, 2025V, 2030V, 2035V, 2040V, 2045V, 2050V, 2055V, 2060V, 2065V, 2070V, 2075V, 2080V, 2085V, 2090V, 2095V, 2100V, 2105V, 2110V, 2115V, 2120V, 2125V, 2130V, 2135V, 2140V, 2145V, 2150V, 2155V, 2160V, 2165V, 2170V, 2175V, 2180V, 2185V, 2190V, 2195V, 2200V, 2205V, 2210V, 2215V, 2220V, 2225V, 2230V, 2235V, 2240V, 2245V, 2250V, 2255V, 2260V, 2265V, 2270V, 2275V, 2280V, 2285V, 2290V, 2295V, 2300V, 2305V, 2310V, 2315V, 2320V, 2325V, 2330V, 2335V, 2340V, 2345V, 2350V, 2355V, 2360V, 2365V, 2370V, 2375V, 2380V, 2385V, 2390V, 2395V, 2400V, 2405V, 2410V, 2415V, 2420V, 2425V, 2430V, 2435V, 2440V, 2445V, 2450V, 2455V, 2460V, 2465V, 2470V, 2475V, 2480V, 2485V, 2490V, 2495V, 2500V, 2505V, 2510V, 2515V, 2520V, 2525V, 2530V, 2535V, 2540V, 2545V, 2550V, 2555V, 2560V, 2565V, 2570V, 2575V, 2580V, 2585V, 2590V, 2595V, 2600V, 2605V, 2610V, 2615V, 2620V, 2625V, 2630V, 2635V, 2640V, 2645V, 2650V, 2655V, 2660V, 2665V, 2670V, 2675V, 2680V, 2685V, 2690V, 2695V, 2700V, 2705V, 2710V, 2715V, 2720V, 2725V, 2730V, 2735V, 2740V, 2745V, 2750V, 2755V, 2760V, 2765V, 2770V, 2775V, 2780V, 2785V, 2790V, 2795V, 2800V, 2805V, 2810V, 2815V, 2820V, 2825V, 2830V, 2835V, 2840V, 2845V, 2850V, 2855V, 2860V, 2865V, 2870V, 2875V, 2880V, 2885V, 2890V, 2895V, 2900V, 2905V, 2910V, 2915V, 2920V, 2925V, 2930V, 2935V, 2940V, 2945V, 2950V, 2955V, 2960V, 2965V, 2970V, 2975V, 2980V, 2985V, 2990V, 2995V, 3000V, 3005V, 3010V, 3015

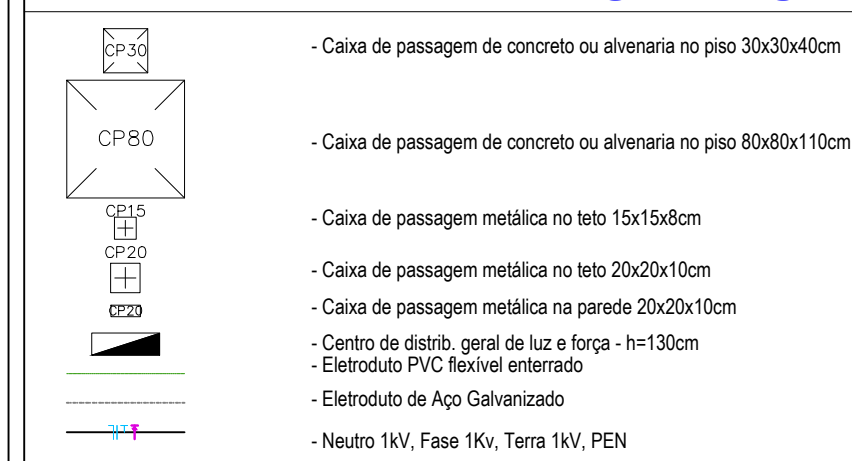
ADVERTÊNCIAS

Quando um disjuntor ou fusível atua, desligando algum circuito ou a instalação inteira, a causa pode ser uma sobrecarga ou um curto-circuito. Desligamentos frequentes são sinais de sobrecarga. Por isso, NUNCA toque seus disjuntores ou fusíveis por outros de maior corrente (maior amperagem) simplesmente. Como regra, a boca de um disjuntor ou fusível por outro de maior corrente requer, antes, a troca dos fios ou cabos elétricos, por outros de maior seção (bitola).

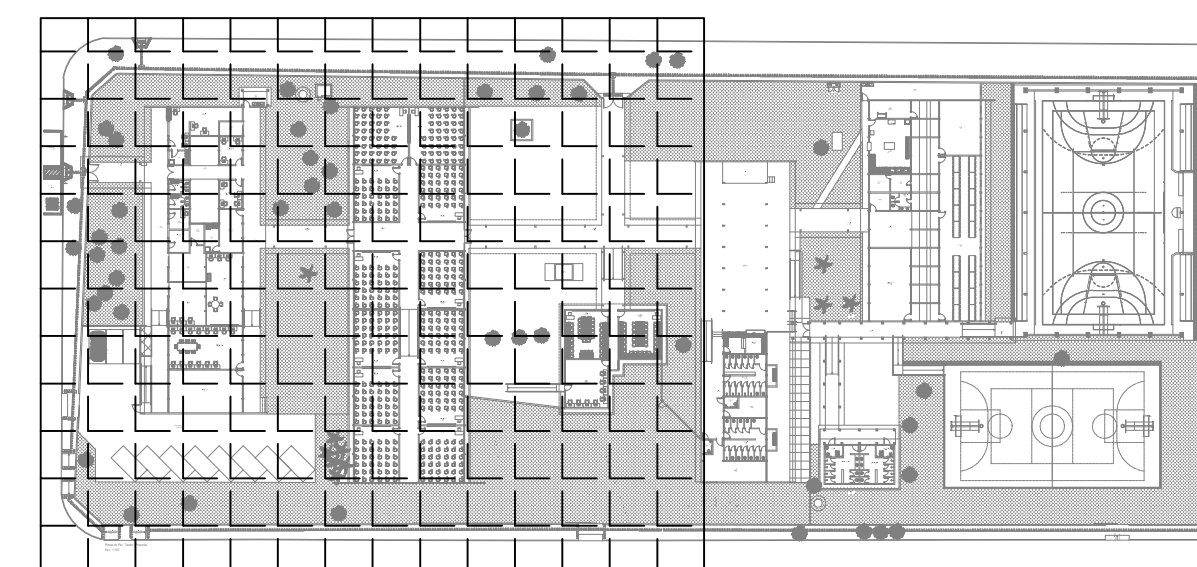
Da mesma forma, NUNCA desative ou remova a chave automática de proteção contra choques elétricos (dispositivo DR), mesmo em caso de desligamentos sem causa aparente. Se os disjuntores persistirem e, principalmente, se as leituras de tensão a chave não tiverem tido, isso significa, mais provavelmente que, a instalação elétrica apresenta anomalias internas, que só podem ser identificadas e corrigidas por profissionais qualificados.

A DESATIVACÃO OU REMOÇÃO DA CHAVE SIGNIFICA A ELIMINAÇÃO DE MEDIDA PROTETORA CONTRA CHOQUES ELÉTRICOS E RISCO DE VIDA PARA OS USUÁRIOS DA INSTALAÇÃO.

LEGENDAS



- Fazer conferir medidas na local.
- Qualquer dúvida consultar o autor do projeto ou a Rede Fálce do Seduc.

PLANTA CHAVE

ESTADO DE GOIÁS
SECRETARIA DE ESTADO DA EDUCAÇÃO
SUPERINTENDÊNCIA DE INFRA-ESTRUTURA
GERÊNCIA DE PROJETOS E INFRAESTRUTURA

CARIMBO DE APROVAÇÃO

CEPI CARLOS ALBERTO DE DEUS

TIPO DE PROJETO

AMPLIAÇÃO/ REFORMA

ENDEREÇO

RUA LÍBERO BADARÓ ESQ. COM RUA IPOBÁ - QUADRA 22 - S/N - SETOR CIDADE - JARDIM GOIÂNIA / GOIÁS

ÁREA DE TERRENO	10.772,64m2	ÁREA A CONSTRUIR	128,65m2
ÁREA CONSTRUÍDA EXISTENTE	4.127,34m2	ÁREA TOTAL DE CONSTRUÇÃO	4.255,99m2

Daniel Godinho Dantas
Engenheiro Eletricista
CREA-GO 1019560070D-GO

RT DA OBRA

PROPRIETÁRIO: SECRETARIA DE ESTADO DA INFRAESTRUTURA
RESPONSÁVEL: JESSICA ALVES BUENO *Jessica Alves Bueno Souza*
CPF: 033.178.021-62 CREA: 1213247 *Engenharia de Projetos e Infraestrutura*
Engenharia Civil - CREA nº 29282/V
Disciplina 25.06/21 D.O. nº 7.587

PROJETO ELÉTRICO

TIPO DE PROJETO

Planta Balsa - Implantação
Planta Chave;
Legenda;
Notas.

SOMMARIO

DATA: _____ ESCALA: _____ DESENHO: _____ REVISÃO: _____ NOME DO ARQUIVO: _____

21/09/2022	INDICADA	DANIEL DANTAS	00	ELE_52033350_SET22
REV. 00	DATA 09/2022	DESCRIÇÃO Emissão Inicial	VISTO DANIEL D	

6/7

FOLHA: -